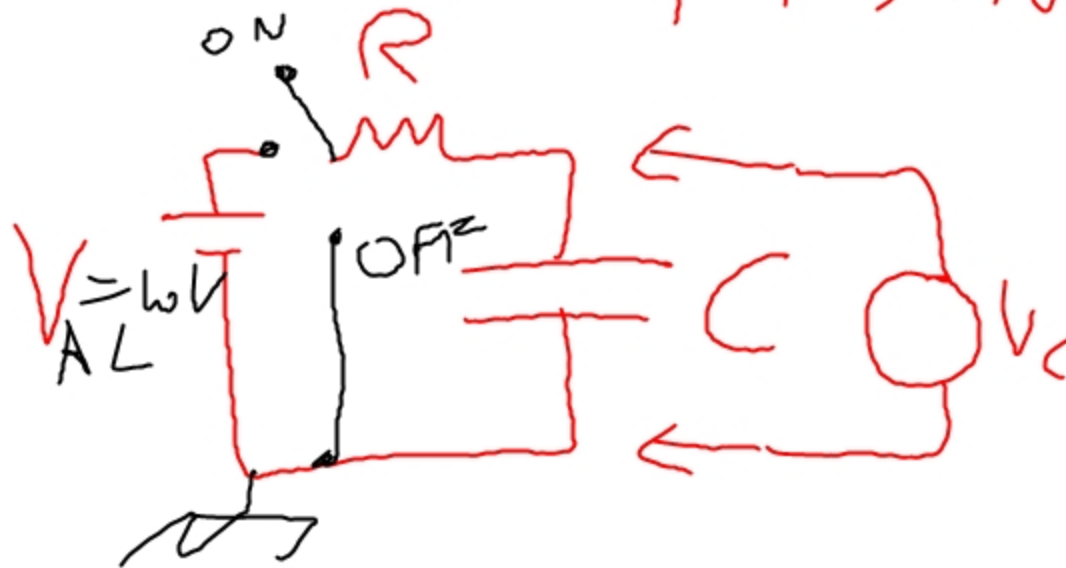


# TRANSITORIO RC



Se  $C$  è scarico  
 al tempo  $t=0$   
 $V_c(t) = V_{MAX} \left( 1 - e^{-\frac{t}{RC}} \right)$



dove  $RC$  ha le dimen  
 sioni di un tempo  
 $(\tau = RC)$   
 $V_c = V_{MAX} \cdot e^{-\frac{t}{RC}}$   
 Scarica

$$T = 5RC = 5\tau$$

Il tempo  $T$  è quello per cui la

$V_C$  raggiunge il 99% del valore  
di alimentazione

